

DIVADLO

ANDREJA

BAGARA

V NITRE

**i** Important note:

When printing this document, please, uncheck the option *Fit to page* in the Adobe Acrobat's printing menu ( *File > Print...* ) in order not to distort the graphics and the measure of plans. You may experience image cropping due to printer's limited printing range, yet the unprinted parts should contain no relevant data. If so, consider using a different printer with larger printing range.

# ŠTÚDIO STUDIO

**Ján Surovka**

Manažér výpravy umeleckej tvorby

**Divadlo Andreja Bagara v Nitre**

Svätoplukovo nám. č. 4

950 53 Nitra

**tel.:** + 421 (0) 37 7764 762

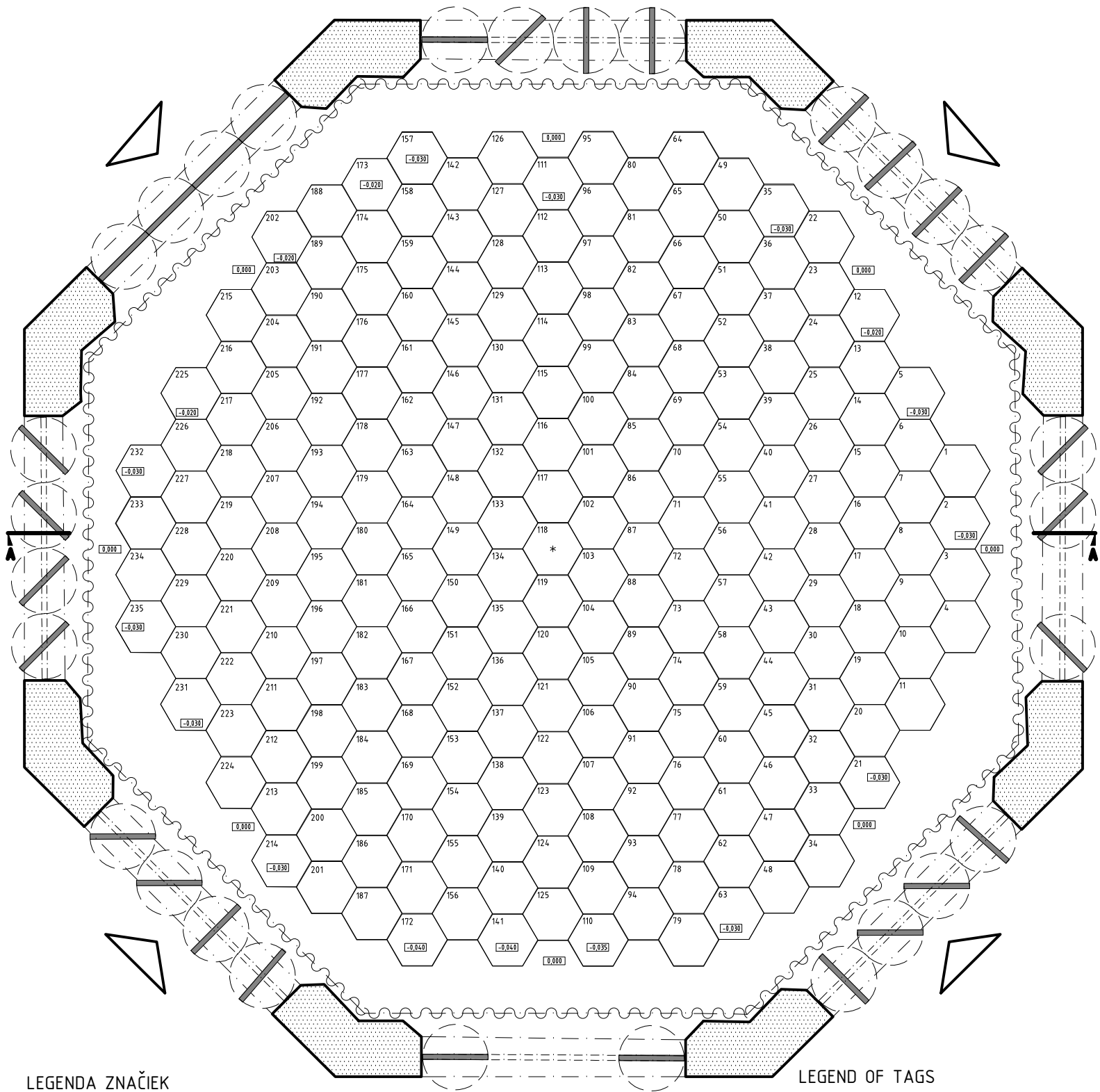
+ 421 (0)37 7410 891

**fax.:** + 421 (0) 37 7410 891

**mobil:** + 421 (0) 903 401 311

**e-mail:** [jan.surovka@dab.sk](mailto:jan.surovka@dab.sk)

**web :** [www.dab.sk](http://www.dab.sk)



### LEGENDA ZNAČIEK

0.000 NULOVÁ (ZÁKLADNÁ) KÓTA PODLAHY

-x.xxx ZNÍŽENÁ PODLAHA

~~~~ ZÁVES

OTOČNÉ DREVENÉ DVERE

POHYBLIVÉ PODLAHOVÉ STOLY

VSTUP ZO ŠATNÍ

VSTUP DO ŠTÚDIA

### LEGEND OF TAGS

0.000 ZERO (BASIC) FLOOR DIMENSION

-x.xxx LOWER FLOOR

~~~~ HANG UP

ROTATING WOODEN DOORS

MOVING TABLES

ENTRANCE FROM THE WARDROBE

ENTER TO THE STUDY

Názov :

**Štúdio**

**Divadlo Andreja Bagara**

Obsah výkresu:

1.NP  
DOLNÁ JAVISKOVÁ  
TECHNOLÓGIA

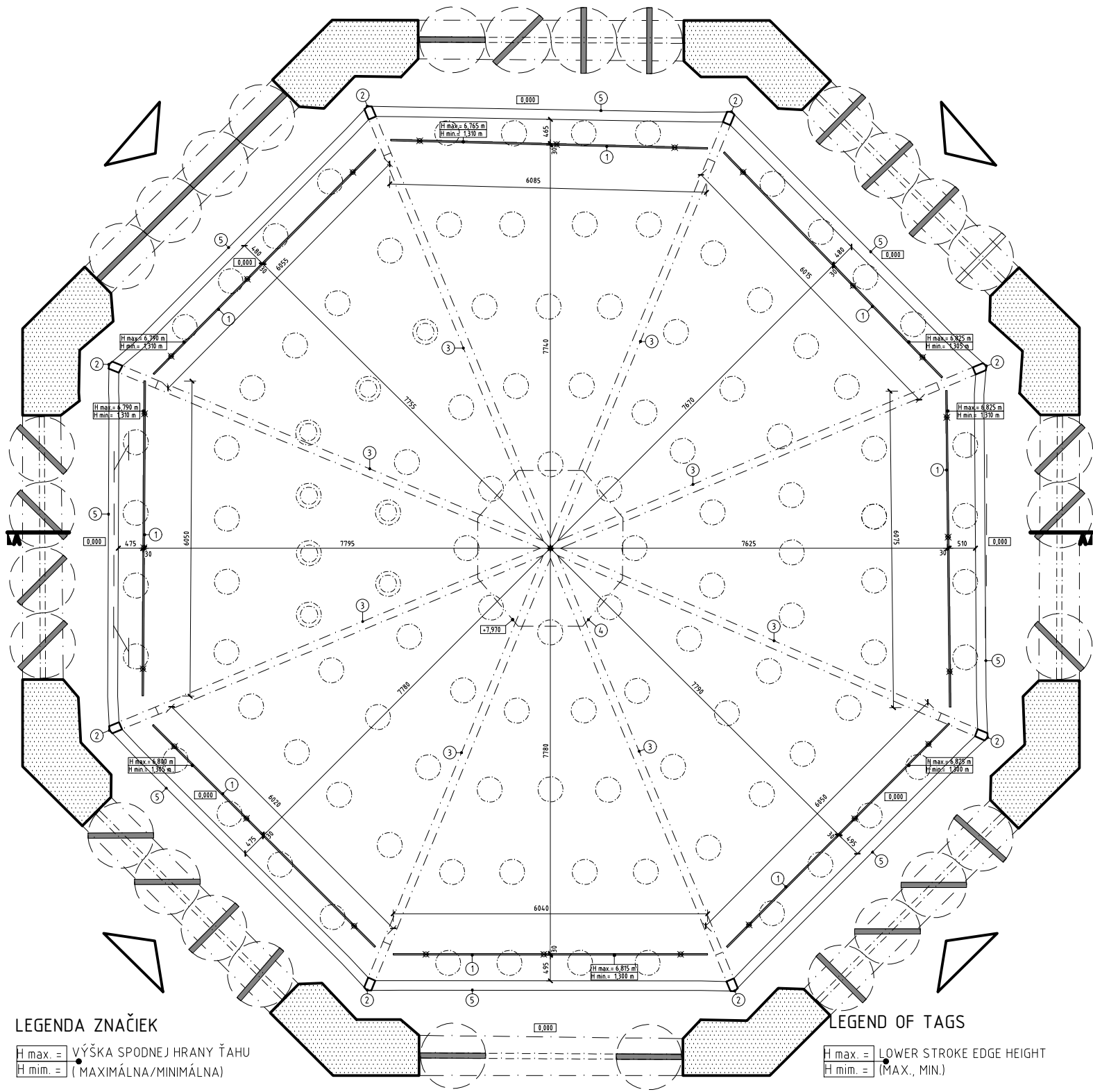
Mierka:

1:100

Dátum:

05/2018

**DIVADLO  
ANDREJA  
BAGARA  
V NITRE**



### LEGENDA ZNAČIEK

H max. = VÝŠKA SPODNEJ HRANY ŤAHU  
H min. = (MAXIMÁLNA/MINIMÁLNA)

0,000 NULOVÁ (ZÁKLADNÁ) KÓTA PODLAHY

-x,xxx ZNÍŽENÁ PODLAHA

~ ZÁVES

OTOČNÉ DREVENÉ DVERE

REFLEKTORY - POLOHA PREVZATÁ Z PŮVODNÉHO ZAKRESLENIA

BODOVÝ ŤAH - POLOHA PREVAZATÁ Z PŮVODNÉHO ZAKRESLENIA

✕ ŤAŽNÉ LANO

▲ VSTUP ZO ŠATŇÍ

▲ VSTUP DO ŠTÚDIA

① - ŤAHY, PRIEREZ JOKLA 50/30mm (ZAVESENÉ NA TROCH BODOCH) TELESKOPICKY VYSÚVATELNÉ O 400 mm DO OBOCH STRÁN / TENSIONS, PRESSURE JACKS 50 / 30mm (CLOSED ON 3 POINTS)TELESKOPICALLY EXTRACTED 400 mm IN ONE SIDE

② - SLÁVNOSTNÉ OSVETLENIE - ROHOVÉ / LUXURY LIGHTING - ROUND

③ - SLÁVNOSTNÉ OSVETLENIE - STROPNÉ / LUXURY LIGHTING - CROSS

④ - SLÁVNOSTNÉ OSVETLENIE - LUSTER / LUXURY LIGHTING - LUSTER

⑤ - SLÁVNOSTNÉ OSVETLENIE VODOROVNÉ / LUXURY LIGHTING - HORIZONTALLY

### LEGEND OF TAGS

H max. = LOWER STROKE EDGE HEIGHT  
H min. = (MAX., MIN.)

0,000 ZERO (BASIC) FLOOR DIMENSION

-x,xxx LOWER FLOOR

~ HANG UP

OTOČNÉ DREVENÉ DVERE

REFLECTORS - A POSITION TAKEN FROM THE ORIGINAL DRAWING

POINT PULL - POSITION TAKEN FROM ORIGINAL DRAWING

✕ TOWING ROPE

▲ ENTRANCE FROM THE WARDROBE

▲ ENTER TO THE STUDIO

Názov :

Štúdio

Divadlo Andreja Bagara

Obsah výkresu:

1.NP  
HORNÁ JAVISKOVÁ  
TECHNOLÓGIA

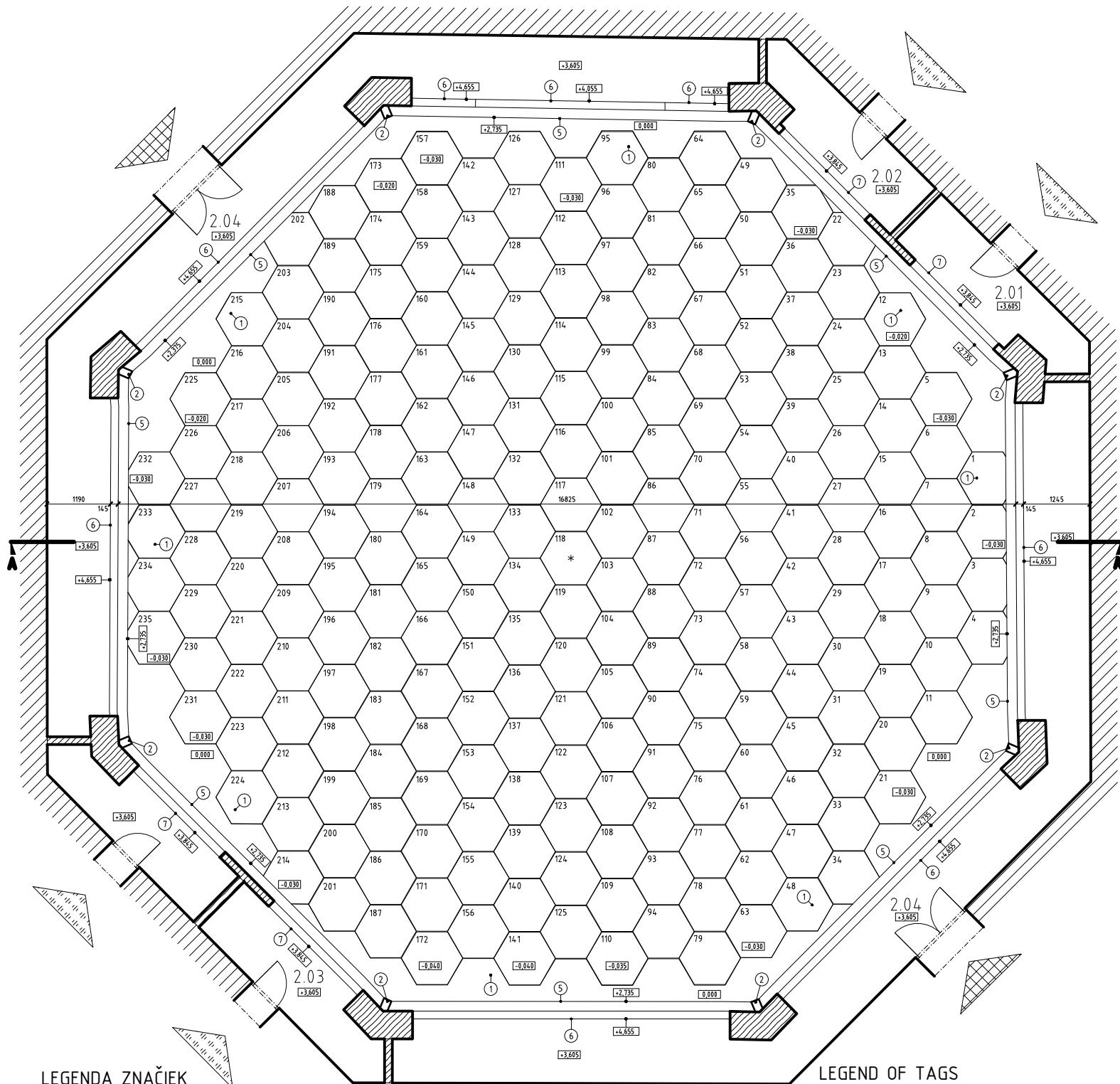
Mierka:

1:100

Dátum:

05/2018





### LEGENDA ZNAČIEK

- 0,000 NULOVÁ (ZÁKLADNÁ) KÓTA PODLAHY
- x,xxx OSTATNÉ VÝŠKOVÉ KÓTY
- ZÁVES
- OTOČNÉ DREVENÉ DVERE
- POHYBLIVÉ PODLAHOVÉ STOLY
- REFLEKTORY - POLOHA PREVZATÁ Z PŮVODNÉHO ZAKRESLENIA
- BODOVÝ ŤAH - POLOHA PREVZATÁ Z PŮVODNÉHO ZAKRESLENIA
- VSTUP NA BALKÓN
- VSTUP DO TECHNICKÝCH MIESTNOSTÍ

- ① → ŤAHY, PRIEREZ JOKLA 50/30mm (ZAVESENÉ NA TROCH BODOCH) TELESKOPICKY VYSÚVATEĽNÉ O 400 mm DO OBOCH STRÁN / TENSIONS, PRESSURE JACKS 50 / 30mm (CLOSED ON 3 POINTS) TELESCOPICLY EXTRACTED 400 mm IN ONE SIDE
- ② → SLÁVNOSTNÉ OSVETLENIE - ROHOVÉ / LUXURY LIGHTING - ROUND
- ③ → SLÁVNOSTNÉ OSVETLENIE - STROPNÉ / LUXURY LIGHTING - CROSS
- ④ → SLÁVNOSTNÉ OSVETLENIE - LUSTER / LUXURY LIGHTING - LUSTER
- ⑤ → SLÁVNOSTNÉ OSVETLENIE VODOROVNÉ / LUXURY LIGHTING - HORIZONTALLY

### LEGEND OF TAGS

- 0,000 LOWER STROKE EDGE HEIGHT (MAX., MIN.)
- x,xxx ZERO (BASIC) FLOOR DIMENSION
- LOWER FLOOR
- HANG UP
- ROTATING WOODEN DOORS
- REFLECTORS - A POSITION TAKEN FROM THE ORIGINAL DRAWING
- POINT PULL - POSITION TAKEN FROM ORIGINAL DRAWING
- ACCESS TO THE BALCONY
- ACCESS TO TECHNICAL ROOMS

Názov :

Štúdio

Divadlo Andreja Bagara

Obsah výkresu:

2.NP

BALKÓNY

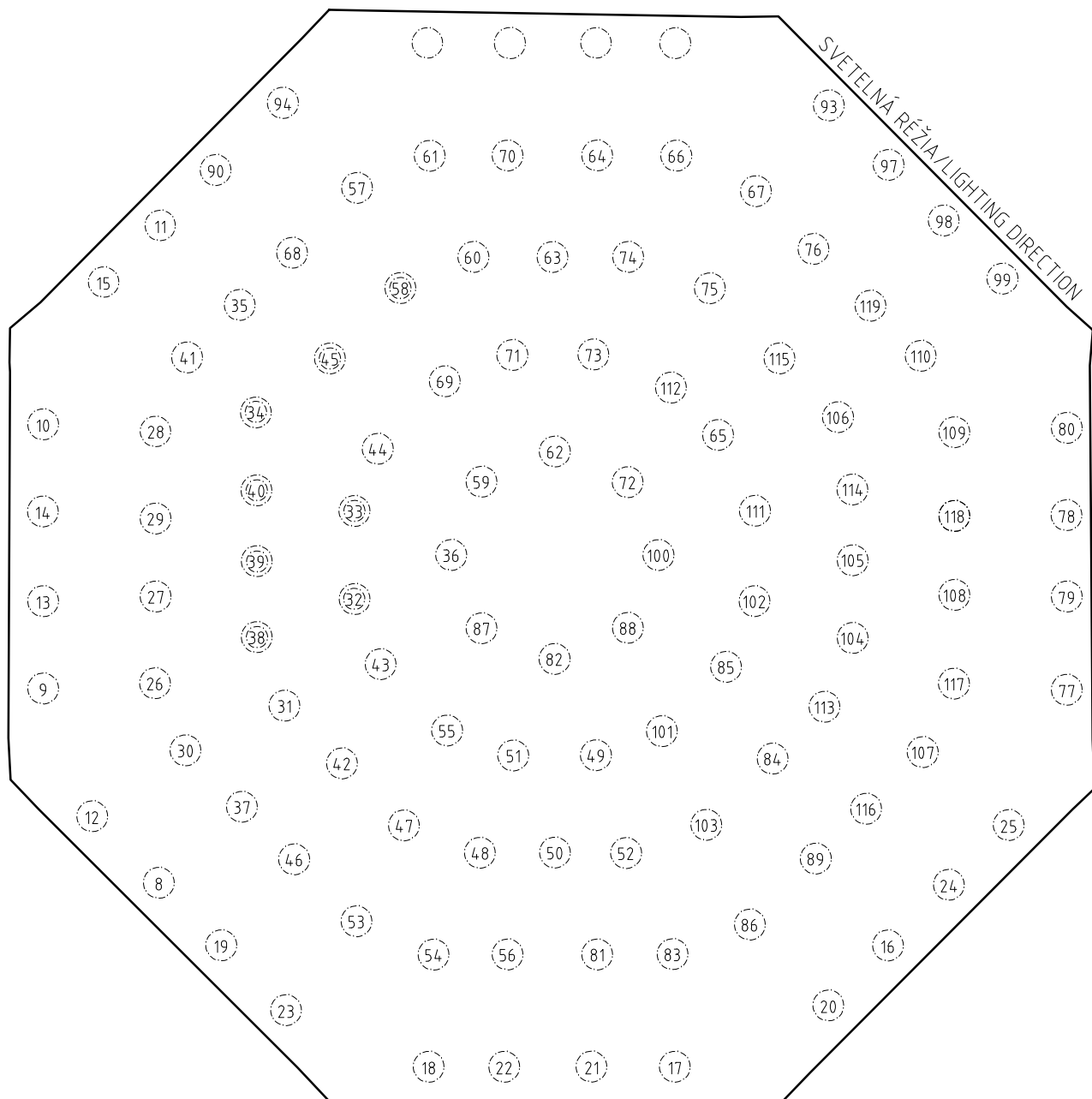
Mierka:

1:100

Dátum:

05/2018

**DIVADLO  
ANDREJA  
BAGARA  
V NITRE**



#### RIADIACI SYSTÉM :

- NA RIADENIE A MANIPULÁCIU S JAVISKOVÝMI SVETLAMI, RIADIACI SYSTÉM ADB S 20
- POČET OBVODOV 120
- ONE MANUAL DISSOLVE
- BEZ MANUÁLU

#### TYP INŠTALOVANÝCH REFLEKTOROV:

- HHR 650 W (56ks)
- FHR 1000 W (56 ks)

#### CONTROLLING SYSTEM:

- TO CONTROL AND MANIPULATE THE STAGE LIGHTS, THE CONTROLLING SYSTEM ADB S 20
- NUMBER OF CIRCUITS 120
- ONE MEMORY DISSOLVE
- NO MANUAL

#### TYPE OF REFLECTORS INSTALLED:

- HHR 650 W (56 PC)
- FHR 1000 W (56 PC)

REFLEKTORY - POLOHA PREVZATÁ Z PÔVODNÉHO ZAKRESLENIA

REFLECTORS - A POSITION TAKEN FROM THE ORIGINAL DRAWING

BODOVÝ ŤAH - POLOHA PREVAZATÁ Z PÔVODNÉHO ZAKRESLENIA

POINT PULL - POSITION TAKEN FROM ORIGINAL DRAWING

POZNÁMKA : BODOVE ŤAHY JE MOŽNE UMIESTNIŤ DO KAŽDEHO OTVORU PRE REFLEKTOR (BODY POINTS CAN BE LOCATED IN ANY REFLECTOR)

Názov :

Obsah výkresu:

Mierka:

Dátum:

Štúdio

Divadlo Andreja Bagara

INŠTALÁCIA SVETELNEJ  
TECHNOLÓGIE

1:100

05/2018

**DIVADLO  
ANDREJA  
BAGARA  
V NITRE**

# SCÉNICKÉ ZVUKOVÉ ZARIADENIA

## Mixing table:

Yamaha LS9 - 16 (16 - IN, 8 - OUT)

## Reproduktory:

4x TURBOSOUND TMI 102 + 2x Subbas TURBOSOUND + STATIV

## Inštalované zosilňovače:

2x QSC 1200 USA

## Sila:

maximum 2 x 500 W

Javisko je vybavené XLR konektormi.

# SCENIC SOUND EQUIPMENT

## Mixing table:

Yamaha LS9 - 16 (16 - IN, 8 - OUT)

## Speakers:

4x TURBOSOUND TMI 102 + 2x Subbas TURBOSOUND + STATIV

## Installed amplifiers:

2x QSC 1200 USA

## Power:

maximum 2 x 500 W

On stage connections are equipped with XLR connectors.

Názov :

**Štúdio**

**Divadlo Andreja Bagara**

Obsah výkresu:

SCÉNICKÉ ZVUKOVÉ  
ZARIADENIA

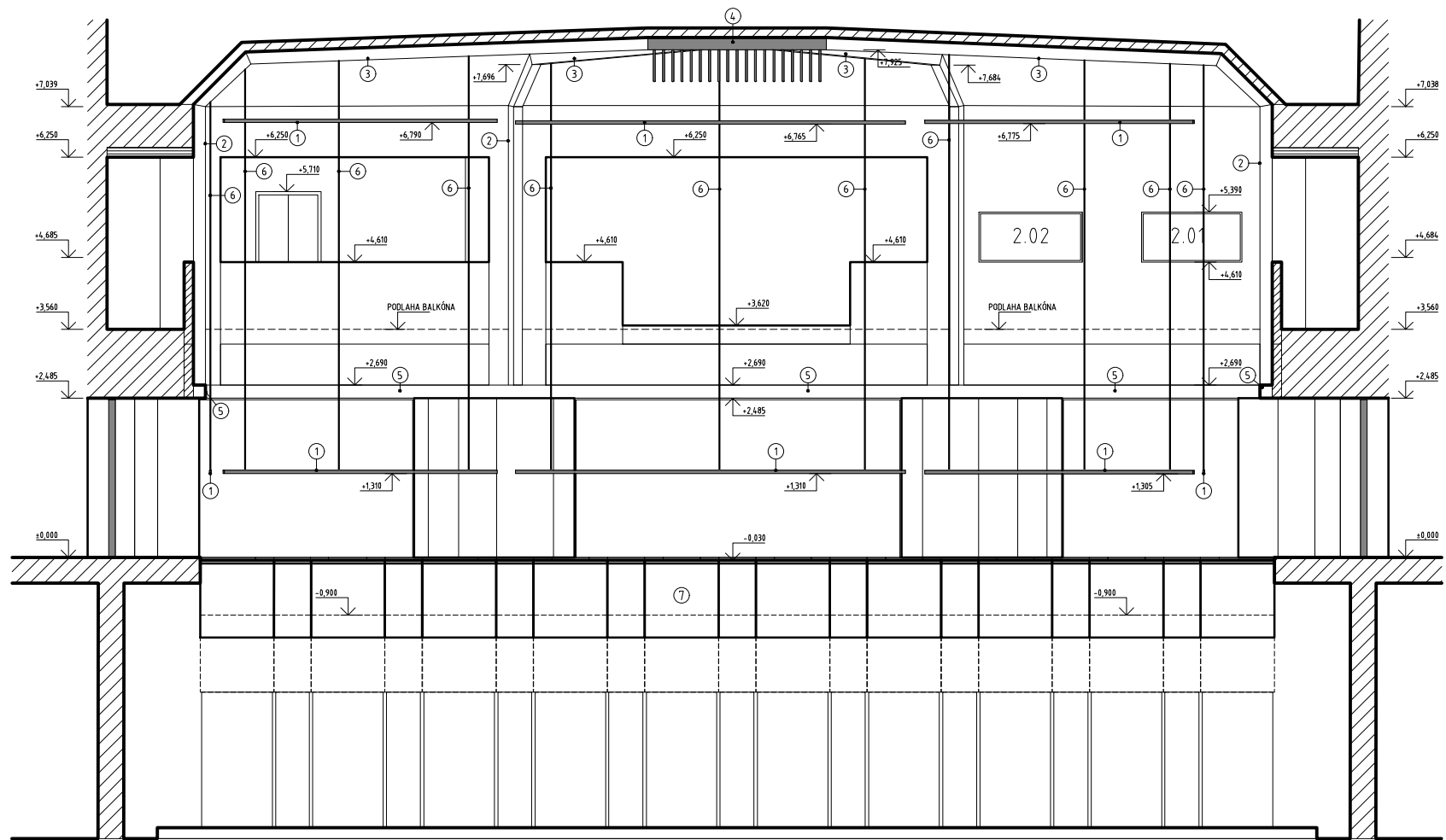
Mierka:

1:100

Dátum:

05/2018

**DIVADLO  
ANDREJA  
BAGARA  
V NITRE**



### LEGENDA ZNAČIEK

- x,xxx  
↓ VÝŠKOVÁ KÓTA
- ① → ŤAHY , PRIEREZ JOKLA 50/30mm ( ZAVESENÉ NA TROCH BODOCH )  
TELESKOPICKY VYSÚVATELNÉ O 400 mm DO OBOCH STRÁN
  - ② → SLÁVNOSTNÉ OSVETLENIE - ROHOVÉ
  - ③ → SLÁVNOSTNÉ OSVETLENIE - STROPNÉ
  - ④ → SLÁVNOSTNÉ OSVETLENIE - LUSTER
  - ⑤ → SLÁVNOSTNÉ OSVETLENIE - VODOROVNÉ
  - ⑥ → ŤAŽNÉ LANÁ
  - ⑦ → POHYBLIVÉ PODLAHOVÉ STOLY - POSUN SMEROM DOLE MAX 900 mm  
(OPTIMÁLNE 800 mm)
  - 2.01 MIESTNOSŤ ZVUKOVEJ RÉŽIE
  - 2.02 MIESTNOSŤ SVETELNEJ RÉŽIE
  - OSTATNÉ KONŠTRUKCIE

### LEGEND OF TAGS

- x,xxx  
↓ HEIGHT CODE
- ① → TENSIONS, PRESSURE JACKS 50 / 30mm (CLOSED ON 3 POINTS)  
TELESKOPICLY EXTRACTED 400 mm IN ONE SIDE
  - ② → LUXURY LIGHTING - ROUND
  - ③ → LUXURY LIGHTING - CROSS
  - ④ → LUXURY LIGHTING - LUSTER
  - ⑤ → LUXURY LIGHTING - HORIZONTALLY
  - ⑥ → TOWING ROPE
  - ⑦ → POHYBLIVÉ PODLAHOVÉ STOLY - POSUN SMEROM DOLE MAX 900 mm  
(OPTIMÁLNE 800 mm)
  - 2.01 LOCATION OF SOUND RED
  - 2.02 LOCATION OF LIGHT REDUCTION
  - OTHER CONSTRUCTIONS

Názov :

**Štúdio**

**Divadlo Andreja Bagara**

Obsah výkresu:

REZ A-A  
VÝKRES DIVADELNEJ  
ČASTI

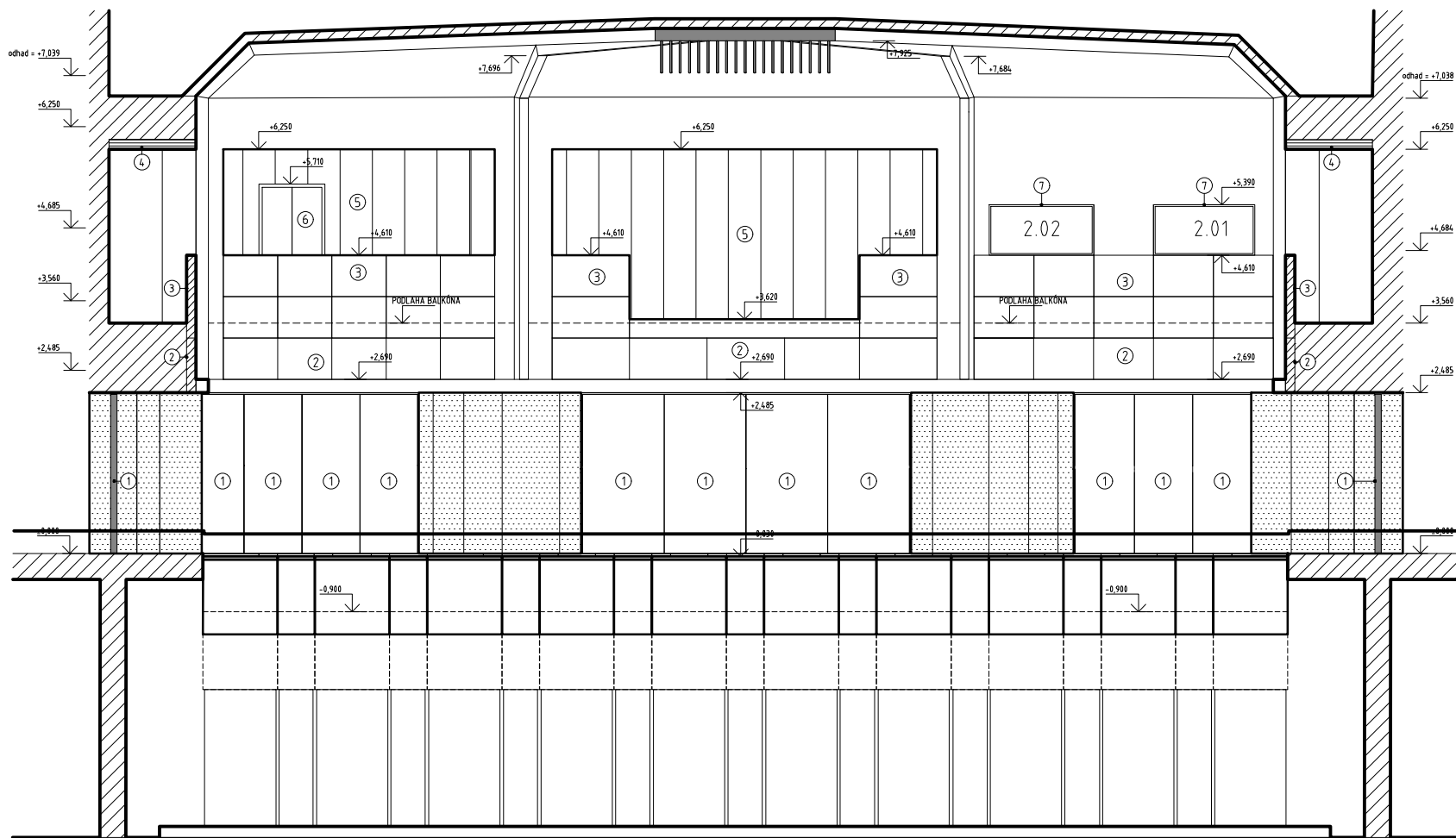
Mierka:

1:100

Dátum:

05/2018

**DIVADLO  
ANDREJA  
BAGARA  
V NITRE**



LEGENDA ZNAČIEK

x,xxx  
 VÝŠKOVÁ KÓTA

- ① → DREVENÉ OTOČNÉ DVERE
- ② → PEVNÝ DREVENÝ OBKLAD BALKÓNOVÉHO ZÁBRADLIA
- ③ → DREVENÉ VYBERACIE PANEĽY BALKÓNOVÉHO ZÁBRADLIA
- ④ → PERFOROVANÝ PODHLAD, HR. 150 mm
- ⑤ → PEVNÝ DREVENÝ OBKLAD BALKÓNOVÝCH STIEN
- ⑥ → DREVENÉ DVERE - VSTUP NA BALKÓN
- ⑦ → OKENNÝ OTVOR PRE SVETELNÚ A ZVUKOVÚ RÉŽIU

2.01 MIESTNOSŤ ZVUKOVEJ RÉŽIE  
 2.02 MIESTNOSŤ SVETELNEJ RÉŽIE

- NOSNÉ STĽPY
- OSTATNÉ KONŠTRUKCIE

LEGEND OF TAGS

x,xxx  
 VÝŠKOVÁ KÓTA

- ① → DREVENÉ OTOČNÉ DVERE
- ② → PEVNÝ DREVENÝ OBKLAD BALKÓNOVÉHO ZÁBRADLIA
- ③ → DREVENÉ VYBERACIE PANEĽY BALKÓNOVÉHO ZÁBRADLIA
- ④ → PERFOROVANÝ PODHLAD, HR. 150 mm
- ⑤ → PEVNÝ DREVENÝ OBKLAD BALKÓNOVÝCH STIEN

- ⑥ → DREVENÉ DVERE - VSTUP NA BALKÓN
- ⑦ → OKENNÝ OTVOR PRE SVETELNÚ A ZVUKOVÚ RÉŽIU

2.01 MIESTNOSŤ ZVUKOVEJ RÉŽIE  
 2.02 MIESTNOSŤ SVETELNEJ RÉŽIE

- NOSNÉ STĽPY
- OSTATNÉ KONŠTRUKCIE

Názov :

Štúdio

Divadlo Andreja Bagara

Obsah výkresu:

REZ A-A

PRVKY KONŠTRUKCIE

Mierka:

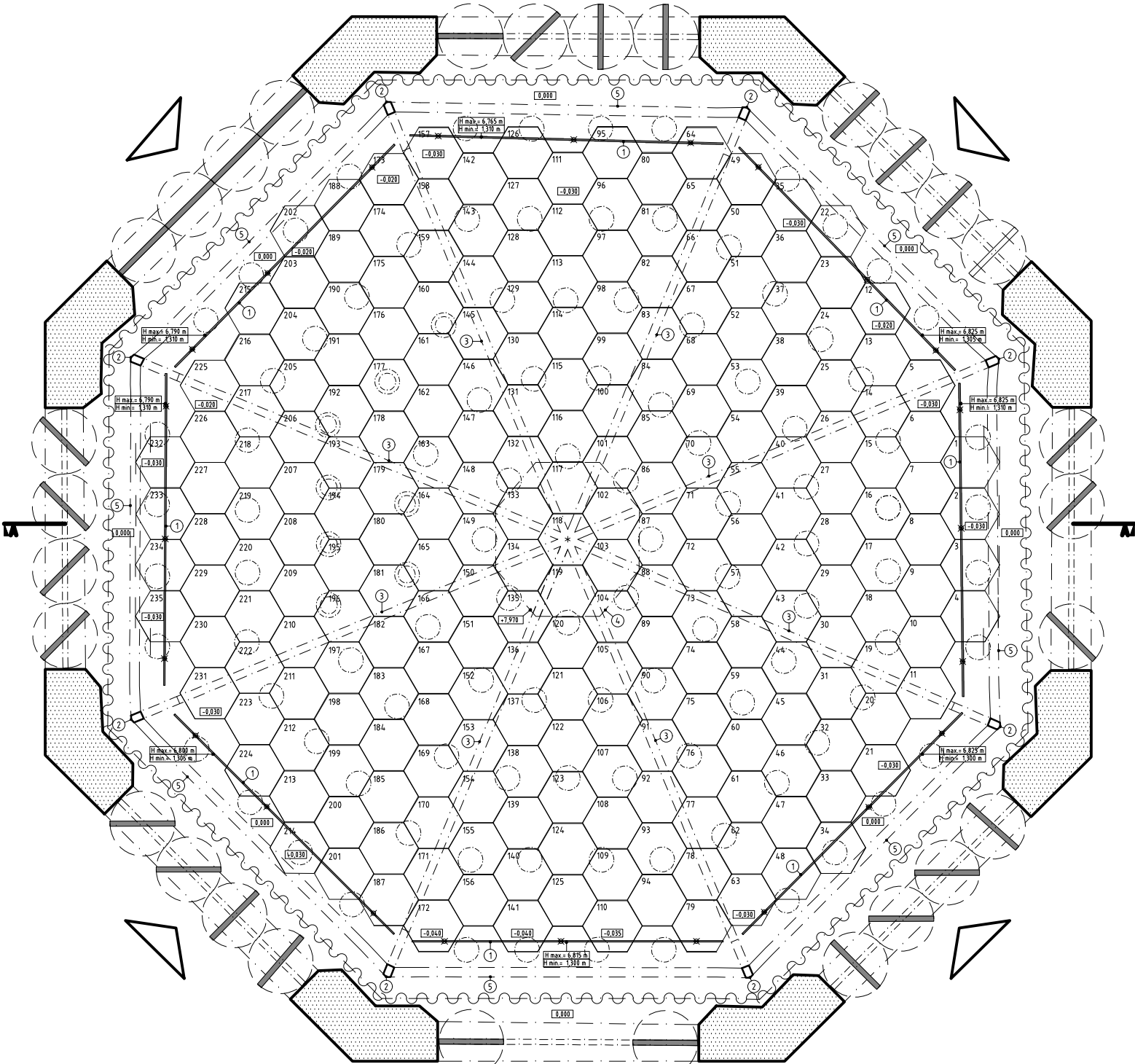
1:100

Dátum:

05/2018

**DIVADLO**  
**ANDREJA**  
**BAGARA**  
**V NITRE**





LEGENDA ZNAČIEK

- VÝŠKA SPODNEJ HRANY ŤAHU ( MAXIMÁLNA/MINIMÁLNA)
- NULOVÁ (ZÁKLADNÁ) KÓTA PODLAHY
- ZNIŽENÁ PODLAHA
- ZÁVES
- OTOČNÉ DREVENÉ DVERE
- POHYBLIVÉ PODLAHOVÉ STOLY
- REFLEKTORY - POLOHA PREVZATÁ Z PŮVODNÉHO ZAKRESLENIA
- BODOVÝ ŤAH - POLOHA PREVZATÁ Z PŮVODNÉHO ZAKRESLENIA
- ŤAŽNÉ LANO
- VSTUP ZO ŠATNÍ
- VSTUP DO ŠTÚDIA

LEGEND OF TAGS

- LOWER STROKE EDGE HEIGHT (MAX./MIN.)
- ZERO (BASIC) FLOOR DIMENSION
- LOWER FLOOR
- HANG UP
- ROTATING WOODEN DOORS
- MOVING TABLES
- REFLECTORS - A POSITION TAKEN FROM THE ORIGINAL DRAWING
- POINT PULL - POSITION TAKEN FROM ORIGINAL DRAWING
- TOWING ROPE
- ENTRANCE FROM THE WARDROBE
- ENTER TO THE STUDIO

- ŤAHY , PRIEREZ JOKLA 50/30mm ( ZAVESENÉ NA TROCH BODOCH )  
TELESKOPICKY VYSÚVATELNÉ 0 400 mm DO OBOCH STRÁN
- SLÁVNOSTNÉ OSVETLENIE - ROHOVÉ
- SLÁVNOSTNÉ OSVEHENIE - STROPNÉ
- SLÁVNOSTNÉ OSVETLENIE- LUSTER
- SLÁVNOSTNÉ OSVETLENIE VODOROVNÉ

- TENSIONS, PRESSURE JACKS 50 / 30mm (CLOSED ON 3 POINTS)  
TELESKOPICKY EXTRACTED 400 mm IN ONE SIDE
- LUXURY LIGHTING - ROUND
- LUXURY LIGHTING - CROSS
- LUXURY LIGHTING - LUSTER
- LUXURY LIGHTING - HORIZONTALLY

Názov :

Štúdio

Divadlo Andreja Bagara

Obsah výkresu:

1.NP

JAVISKO

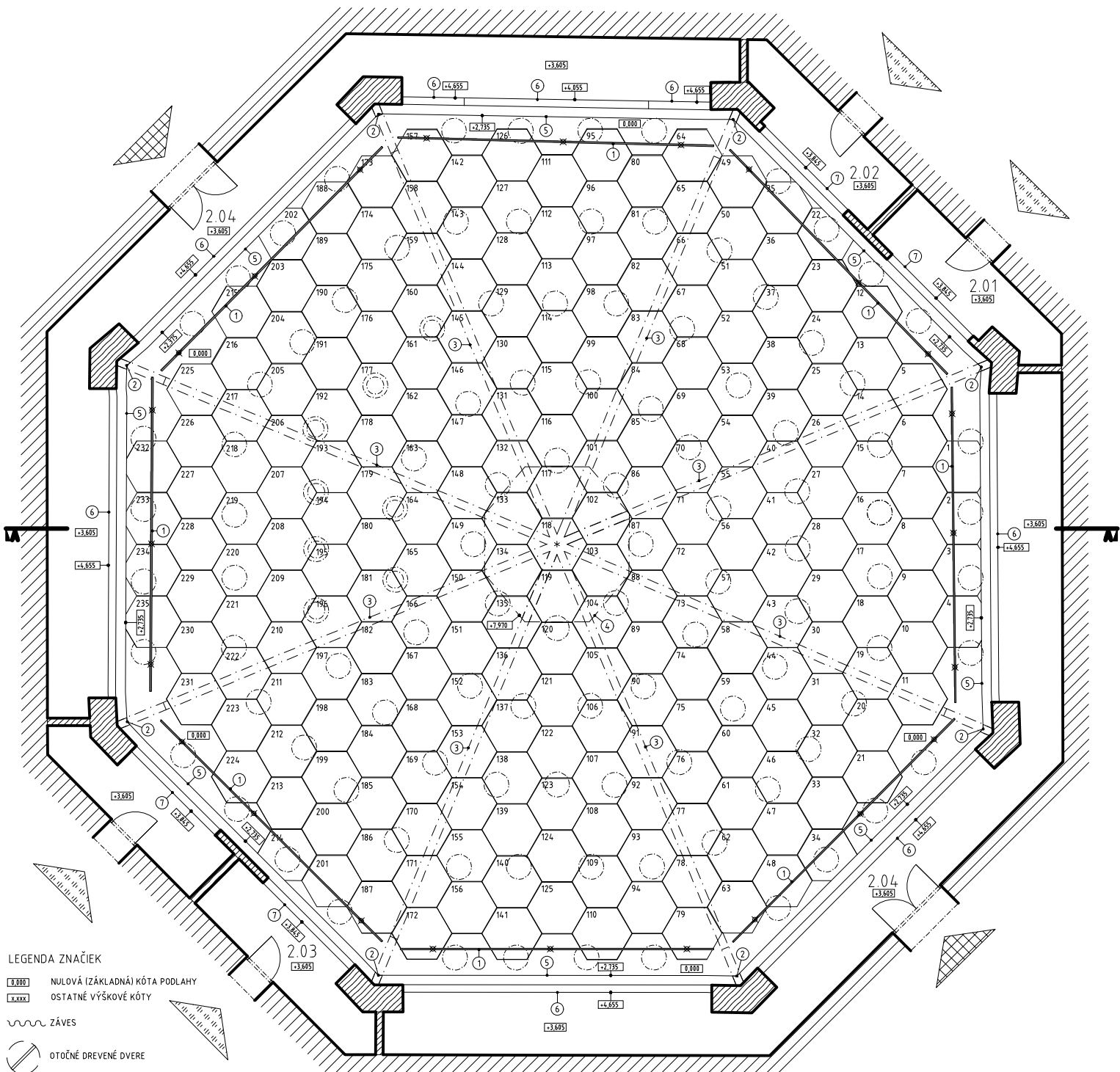
Mierka:

1:100

Dátum:

05/2018





LEGENDA ZNAČIEK

- 0.000 NULOVÁ (ZÁKLADNÁ) KÓTA PODLAHY
- x.xxx OSTATNÉ VÝŠKOVÉ KÓTY
- ~ ZÁVES
- OTOČNÉ DREVENÉ DVERE
- xx POHYBLIVÉ PODLAHOVÉ STOLY
- REFLEKTORY - POLOHA PREVZATÁ Z PŮVODNÉHO ZAKRESLENIA
- BODOVÝ ŤAH - POLOHA PREVZATÁ Z PŮVODNÉHO ZAKRESLENIA
- ZÁVES PRE ŤAH
- VSTUP NA BALKÓN
- VSTUP DO TECHNICKÝCH MIESTNOSTÍ
- ① ŤAHY, PRIEREZ JOKLA 50/30mm (ZAVESENÉ NA TROCH BODOCH) TELESKOPICKY VYSÚVATELNÉ O 400 mm DO OBOCH STRÁN
- ② SLÁVNOSTNÉ OSVETLENIE - ROHOVÉ
- ③ SLÁVNOSTNÉ OSVEHENIE - STROPNÉ
- ④ SLÁVNOSTNÉ OSVETLENIE - LUSTER
- ⑤ SLÁVNOSTNÉ OSVETLENIE VODOROVNÉ
- ⑥ DREVENÉ ZÁBRADLIE (SKLADANÉ Z DIELCOV)
- ⑦ OKENNÝ OTVOR

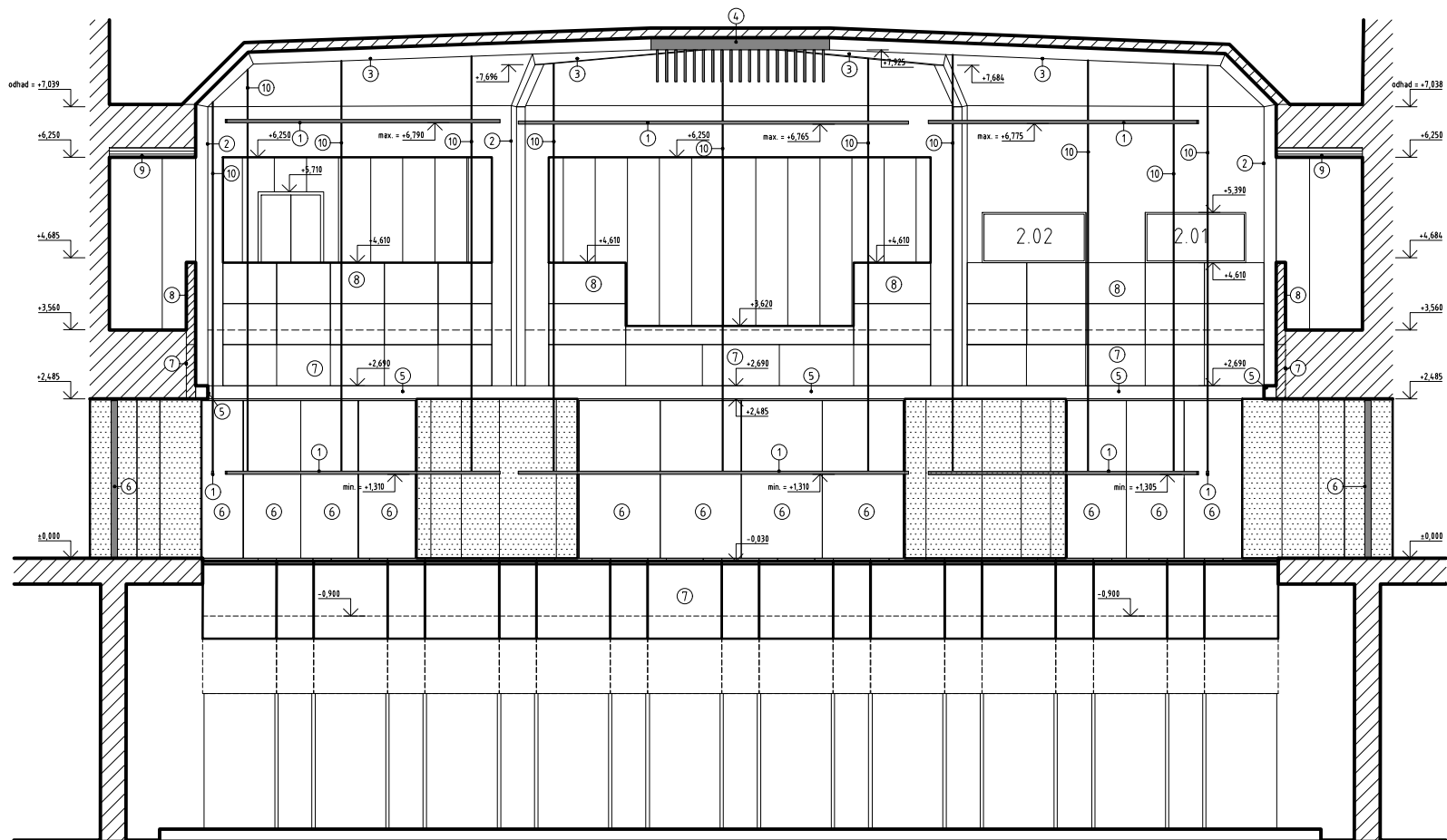
| LEGENDA MIESTNOSTÍ - BALKÓN |                                    |                     |
|-----------------------------|------------------------------------|---------------------|
| DZN. NA VÝKRESE             | NÁZOV                              | POZN.               |
| 2.01                        | ZVUKOVÁ RÉŽIA                      | -                   |
| 2.02                        | SVETELNÁ RÉŽIA                     | -                   |
| 2.03                        | MIESTNOSŤ OVLÁDANIA ŤAHOV A STOŤOV | -                   |
| 2.04                        | BALKÓN                             | PERFOROVANÝ PODHLAD |

LEGEND OF TAGS

- H max = H min LOWER STROKE EDGE HEIGHT (MAX./MIN)
- 0.000 ZERO (BASIC) FLOOR DIMENSION
- x.xxx LOWER FLOOR
- ~ HANG UP
- ROTATING WOODEN DOORS
- xx MOVING TABLES
- REFLECTORS - A POSITION TAKEN FROM THE ORIGINAL DRAWING
- POINT PULL - POSITION TAKEN FROM ORIGINAL DRAWING
- TOWING ROPE
- ENTRANCE FROM THE WARDROBE
- ENTER TO THE STUDY
- ① TENSIONS, PRESSURE JACKS 50 / 30mm (CLOSED ON 3 POINTS) TELESCOPICALLY EXTRACTED 400 mm IN ONE SIDE
- ② LUXURY LIGHTING - ROUND
- ③ LUXURY LIGHTING - CROSS
- ④ LUXURY LIGHTING - LUSTER
- ⑤ LUXURY LIGHTING - HORIZONTALLY
- ⑥ WOODEN FABRICS (WEDDING)
- ⑦ WINDOW

Názov : **Štúdio**  
 Obsah výkresu: **2.NP BALKÓN**  
 Mierka: **1:100**  
 Dátum: **05/2018**





LEGENDA ZNAČIEK

- |  |   |
|--|---|
| <p>x.xxx<br/>↓<br/>VÝŠKOVÁ KÓTA</p> <p>① → ŤAHY , PRIEREZ JOKLA 50/30mm ( ZAVESENÉ NA TROCH BODOCH )<br/>TELESKOPICKY VYSÚVATEĽNÉ Ø 400 mm DO OBOCH STRÁN</p> <p>② → SLÁVNOSTNÉ OSVETLENIE - ROHOVÉ</p> <p>③ → SLÁVNOSTNÉ OSVEHENIE - STROPNÉ</p> <p>④ → SLÁVNOSTNÉ OSVETLENIE - LUSTER</p> <p>⑤ → SLÁVNOSTNÉ OSVETLENIE VODOROVNÉ</p> <p>⑥ → DREVENÉ OTOČNÉ DVERE</p> <p>⑦ → PEVNÝ DREVENÝ OBLKAD</p> | <p>⑧ → DREVENÉ VYBERACIE PANEĽY</p> <p>⑨ → PERFOROVANÝ PODHLAD, HR. 150 mm</p> <p>⑩ → ŤAŽNÉ LANO</p> <p>2.01 MIESTNOSŤ ZVUKOVEJ RÉŽIE</p> <p>2.02 MIESTNOSŤ SVETELNEJ RÉŽIE</p> <p>▨ NOSNÉ STĽPY</p> <p>▨ OSTATNÉ KONŠTRUKCIE</p> |
|--|---|

LEGEND OF TAGS

- |  |   |
|--|---|
| <p>x.xxx<br/>↓<br/>HEIGHT CODE</p> <p>① → TENSIONS, PRESSURE JACKS 50 / 30mm (CLOSED ON 3 POINTS)<br/>TELESCOPICLY EXTRACTED 400 mm IN ONE SIDE</p> <p>② → LUXURY LIGHTING - ROUND</p> <p>③ → LUXURY LIGHTING - CROSS</p> <p>④ → LUXURY LIGHTING - LUSTER</p> <p>⑤ → LUXURY LIGHTING - HORIZONTALLY</p> <p>⑥ → WOODEN DOORS</p> <p>⑦ → FIXED WOODWORKING</p> | <p>⑧ → WOODEN PANELS</p> <p>⑨ → PERFOROVANÝ PODHLAD, HR. 150 mm</p> <p>⑩ → TOWING ROPE</p> <p>2.01 LOCATION OF SOUND RED</p> <p>2.02 LOCATION OF LIGHT REDUCTION</p> <p>▨ BODY STEPS</p> <p>▨ OTHER CONSTRUCTIONS</p> |
|--|---|

Názov :

Štúdio

Divadlo Andreja Bagara

Obsah výkresu:

REZ A-A

Mierka:

1:100

Dátum:

05/2018

**DIVADLO  
ANDREJA  
BAGARA  
V NITRE**

**DIVADLO**

**ANDREJA**

**BAGARA**

**V NITRE**

**Spracovateľ**

V-ings, s.r.o., Tolstého 7, 811 06 Bratislava



**Projektanti**

Ing. Pavel Vnuk, Vlárská 10, 831 01 Bratislava

Ing. Martina Štefanovičová, Poštová 60, 900 24 Veľký Biel

Bratislava 2018